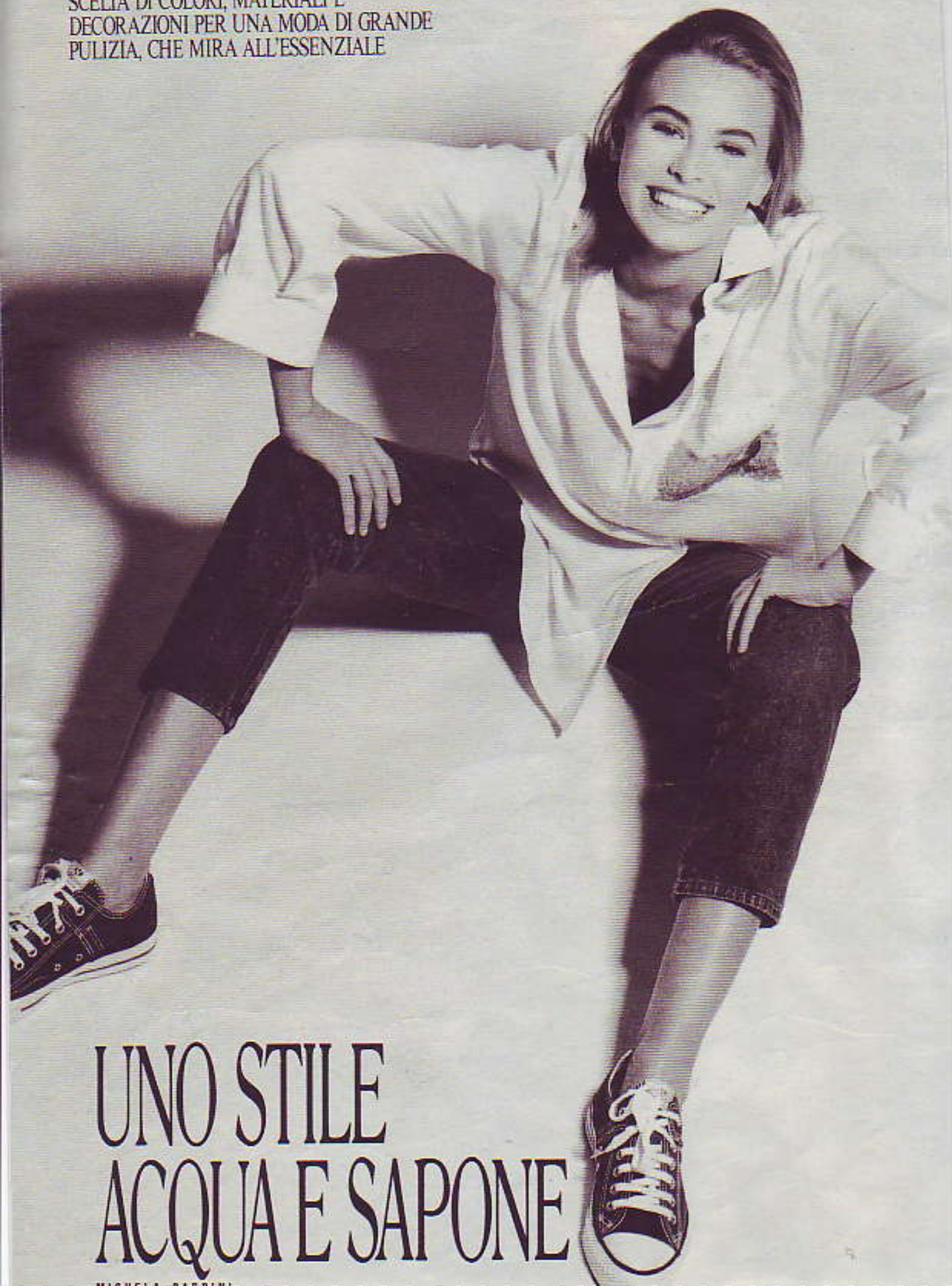


CLASSICA SEMPLICITÀ DELLE FORME  
E IL MASSIMO DELLA RAFFINATEZZA NELLA  
SCELTA DI COLORI, MATERIALI E  
DECORAZIONI PER UNA MODA DI GRANDE  
PULIZIA, CHE MIRA ALL'ESSENZIALE



UNO STILE  
ACQUA E SAPONE

MICHELA BARRINI

colore avorio, a sinistra,  
a vita bassa con gonna danzante  
come una grande balza,  
bello di giorno e di sera. A destra,  
la T-shirt grandissima  
a maniche corte ma ampie, interrompe  
il suo candore con tante  
rose stampate sul petto. Tutto di  
*Preppy Girl Nantucket  
Island.* (Scarpe di Superga).



l'abito in maglia nido d'ape di  
questa pagina, che nasce  
da una polo diventata lunga lunga,  
con colletto in colore  
contrastante. E con la gonna ampia  
della pagina accanto,  
in maglia grigia, accoppiata  
al cardigan a righe,  
morbido come una blusa. Tutto  
di *Preppy Girl Nantucket  
Island*. (Scarpe A. Pollini Design).  
Trucco di Tosh Reynolds  
per Green Apple; pettinature di  
Piergiuseppe di Hair  
Studio Mario/Wella. Gli indirizzi  
sono a pagina 150.





Volumi creati nel raso  
per il collo a corolla  
della cappa di Prada, nella  
pagina accanto.  
Qui, la blusa in taffetà  
cangiante ha un  
grande collo a cappuccio  
e ricami ai polsi. Da  
Callaghan. Trucco di Hiromi  
Ando per Marek  
e Vincent Longo per Aldo  
Coppola. Pettinature  
di Ronnie Stall per Marek  
e Mario Stagi per  
Hair Studio Mario/Wella.  
Indirizzi a pagina 102.









GRADEVOLISSIMO EFFETTO MELANGE DI SPECIE PER L'INSIEME CREATO CON LO SCIALLE-PAREO IN MAGLIA JACQUARD A FORMARE LA GONNA, CON IL PULL IN MAGLIA RICAMATO DI JAIS E CON I PANTALONI CORTI E ADERENTISSIMI DI L'IMPERIALE DI MIMMINA. (PANTOFOLE IN RASO DI PRADA; OREC-



Lunghi e aderenti gli abiti di queste pagine, da sirena che incanta con le rotondità di spalle e seno nudi. A sinistra, l'abito con scollo asimmetrico è formato da bande diagonali alternate in velluto e jersey. A destra, velluto per l'abito scollato a cuore, con inserto di pizzi e ricami di jais sul dorso. Tutto Valentino Boutique. (Scarpe V. G. Couture by René Caovilla).



COLORI MORBIDI PER I PANTALONI A VITA ALTA LUNGHI AL POLPACCIO, IN SETA CANGIANTE, E PER L'ARGENTINA IN MAGLINA DI SETA DORATA A COSTE INGLESI. TUTTO DI L'IMPERIALE DI MIMMINA, COME LO SCIALLE JACQUARD CON NAPPINE TRUCCHI DI FULVIA FAROLFI PER GUERLAIN E DI VINCENT LONGO PER ALDO COPPOLA. L'ORÉAL. N.Y. GLI INDIRIZZI SI TROVANO A PAGINA 219.

